

# Bettingerstrasse 120

## Riehen

Die alte Landvilla von 1909 befindet sich in unmittelbarer Nähe zum Wenkenpark. Das Gebäude stand während Jahren leer, dementsprechend waren beim Kauf viele Bau- und feuchtigkeitsbedingte Schäden vorhanden. So war neben einer umfassenden Aussensanierung auch eine gründliche Innenrenovation notwendig.

Grundsätzlich wurde im alten Stil renoviert. Der Schwerpunkt der Aussenarbeiten lag auf der Entwicklung zeitgemässer Stilfenster und der Ergänzung zusätzlicher Kalksteinsockel. Die Ziegelwahl, ein neuer, feiner Kalkputz sowie der Kalksteinsockel und die Stilfenster ergeben heute das Bild eines kleinen Landschlösschens.

Im vorderen Bereich wurden die Terrassen- und Gebäudekonturen des Hauses subtil bereinigt. Im hinteren Teil wurde eine Treppenanlage in den prächtigen, neu gestalteten Garten geschaffen. Durch den Anbau eines hölzernen Gartensaals erhielt das Haus rundere Proportionen. Dieser setzt sich mittels einer grau gestrichenen Lattenfassade ab.

Im Innern wurde die ursprünglich zwei verwinkelten Treppenanlagen – eine davon damals für die Bediensteten – entfernt und durch eine neue, herrschaftlich breite Treppe ersetzt. Eine neue Landhausküche aus Holz mit Kalksteinabdeckungen sowie zeitgemässe Bäder im passenden Stil ergeben eine zeitlose, unprätentiöse Wohnatmosphäre. Diese wird noch unterstützt durch das neu eingebaute Cheminée, dessen Verkleidung aus dem Burgund importiert wurde.

Sämtliche haustechnischen Anlagen wurden ersetzt und eine aufwendige Erdwärmeheizung, für die mehrere tiefe Erdbohrungen vorgenommen werden mussten, wurde neu erstellt.

Seit Sommer 2011 befindet sich ein viktorianisches Gewächshaus in Planung, welches im hinteren Teil des rund 2'000 m<sup>2</sup> grossen Gartens gebaut werden soll.



Südostfassade



Nordwestfassade



Treppenhaus



Badezimmer



Küche



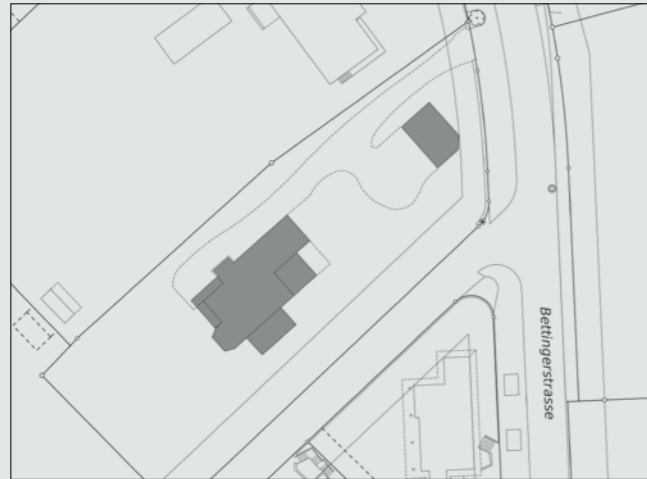
Dachstuhl



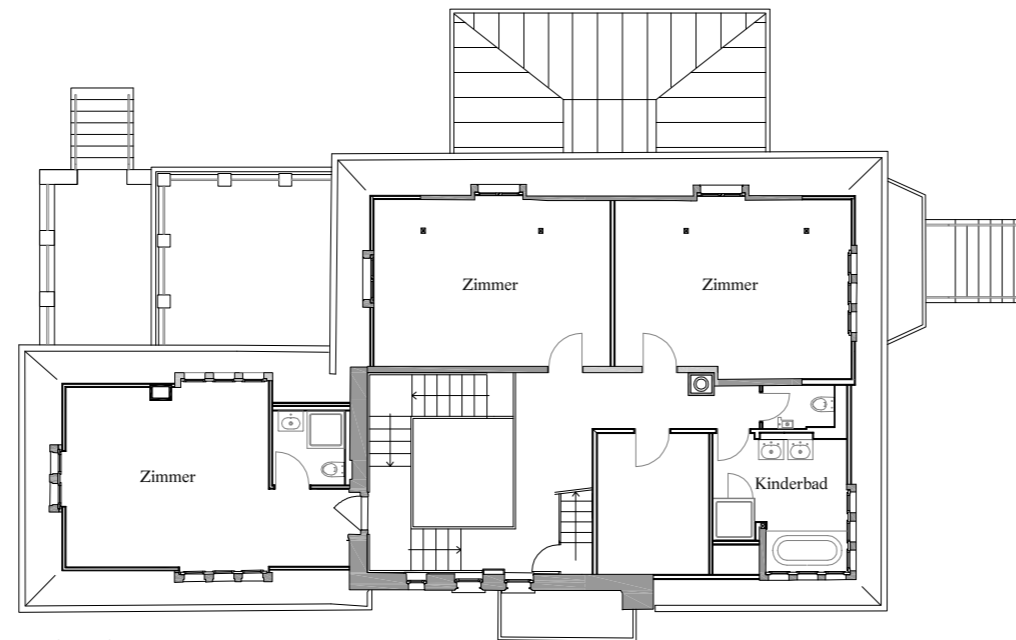
VILLA NOVA ARCHITEKTEN AG

Gartenstrasse 78, 4020 Basel  
Tel. 061 273 09 01, Fax 061 273 09 02  
info@villanova.ch, www.villanova.ch

# Projektbeschreibung



Projekt	Bettingerstrasse 120
Bauherrschaft	privat
Baujahr	1909
Architekt (Erbauer)	G. Gfeller, Basel
Umbaujahr	2008 - 2009
Bauvorhaben	Renovation und Umbau einer Landvilla in Riehen
Eingetragenes Denkmal	nein
Bauzone	Zone 2a
Gebäudegrundfläche	180 m <sup>2</sup>
Projektteam	Christian Lang Jochen Brodbeck Monika Rösel Anja Nickel Marco Hunziker Susanne Streit
Fotogrammetrie	Erik Schmidt



Dachgeschoss



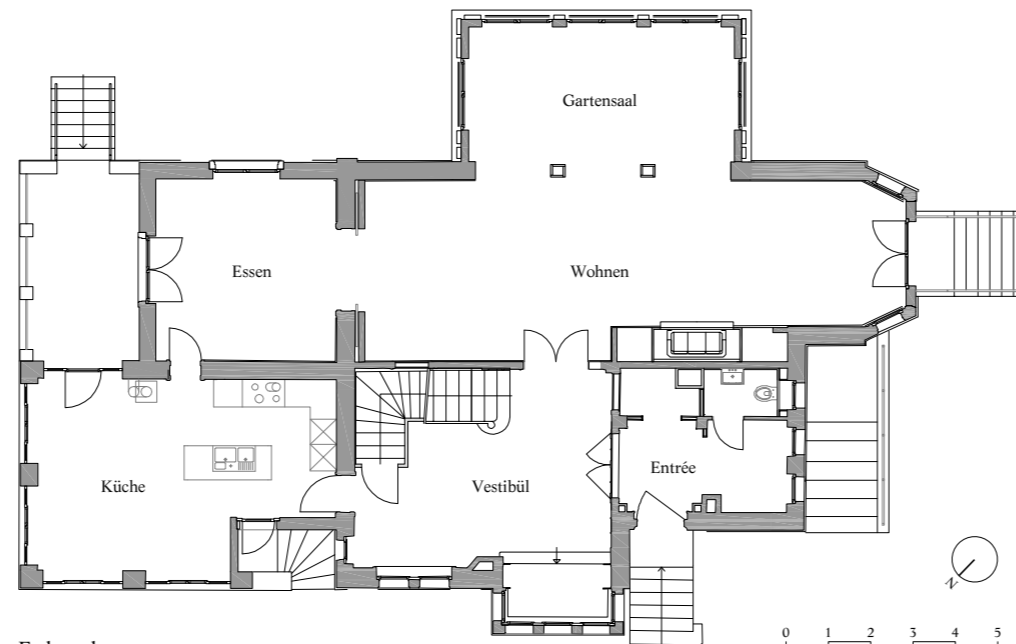
Nordostfassade



Obergeschoss



Südostfassade



Erdgeschoss



Nordwestfassade



VILLA NOVA ARCHITEKTEN AG

Gartenstrasse 78, 4020 Basel  
Tel. 061 273 09 01, Fax 061 273 09 02  
info@villanova.ch, www.villanova.ch